

# 2019／年報

平成31年・令和元年度

**No.27**

山形県立うきたむ風土記の丘考古資料館



# はじめに

令和元年度には、6月8日（土）～9月8日（日）まで「花沢A遺跡の置賜の縄文時代中期後半の世界」と題した特別テーマ展を開催しました。平成29年度に発掘調査が行われた米沢市花沢A遺跡の出土品を中心とする展示を行いました。花沢A遺跡は縄文時代中期末から後期にかけての集落跡で、当該期の置賜では最も多くの住居跡が見つかった遺跡です。今回は4号、5号、9号、12号、13号住居跡と土坑から出土した土器と各種の石器を中心に展示しました。このほか、花沢A遺跡とほぼ同時代の高島町台の畑遺跡、宮下遺跡、長井市長者屋敷遺跡の出土品の一部も展示しました。遺跡を説明した展示パネルと合わせ置賜の縄文時代中期後半の暮らしぶりを見ていただけるよう配慮しました。また、この期間中に特別テーマ展関連講座を3回開催し、当該期の置賜の代表的な遺跡の調査成果や山形県内の縄文時代中期後半の炉と土器の変遷について6名の講師陣からお話しをいただきました。

第27回企画展は、近年、資料が充実してきた県内の縄文時代後期に焦点を当てた展示を行いました。遺跡数も多く、竪穴住居の数では他の時期を圧倒する縄文時代中期末葉から一変し、後期に入ると遺跡数も減少し、集落の規模も縮小します。竪穴住居も小形で形も定まらないものが多くなりますが、集落の中には集石や配石を伴う墓も出現します。また、漆工技術も発達し、さまざまな漆製品も目立ってきます。特定地域にしか産出しないものも出土し、この時期は地域間交流が活発であったことを窺わせます。東日本各地の影響を受けた土器が出土する後期初頭から前半、地域的に相違があるものの東日本に大きな文化圏を形成する後期中葉、それから東北では瘤が付く土器が目立つ後期後葉へと変遷しますが、今回は、この時代の人々の暮らしぶりを、発掘調査の成果や出土品をとおしてお示ししました。

企画展のテーマで開催した第21期考古学セミナー「縄文時代後期の山形」は企画展開催中に3回開催し6名の講師陣からお話しをいただきました。また、山形県埋蔵文化財センターの小林圭一先生の「縄文時代後期の山形」と題した企画展講演会では、山形県の縄文時代後期の概略の説明の後、土器編年、山形盆地各地域の集落変遷と集落構造、さらに東北各地の住居と墓を中心とした集落構造についてのお話がありました。最新の研究成果にもとづく縄文時代後期について理解を深めていただきました。

うきたむ学講座実行委員会との共催事業の「うきたむ学講座」は特別講座も含め4回開講し、また、山形考古学会と共催事業の「山形の考古資料検討会」は調査遺跡数が減少したにもかかわらず、今年度も多くの参加者がありました。

当館の看板事業の「赤ちゃん手形をつくろう」は平成から令和へ変わる大型連休に開催し、過去最高に迫る1,120個を製作しました。3回開催した「勾玉・弓矢・石器をつくろう」、そして2回開催した「ガラス玉をつくろう」、「古代風プレスレットをつくろう」、「カラムシで布をつくろう」と3回目となった「スクールオブジョウモン」、3回開催した「大人の自由研究」では、昨年の参加者実績をやや上回り、総入館者数も10,161名と1万人を越えました。

末尾になりましたが、何かとご支援賜りました山形県教育庁文化財・生涯学習課、公益財団法人山形県埋蔵文化財センター、県内各市町教育委員会、東北芸術工科大学、米沢女子短期大学、うきたむ考古の会、山形考古学会、歴史公園管理組合等の皆様に深く感謝申し上げます。

令和2年3月31日

館長 渋谷 孝雄

## 目 次

1. 施設概要	1
2. 開館後のあゆみ	3
3. 展示の概要	12
(1) 常設展示	
(2) 企画展示	
4. 教育普及活動	14
(1) 講演会・ギャラリートーク	
(2) 体験事業	
(3) 研修事業	
(4) 共催事業	
(5) 学校教育との連携	
(6) その他	
5. 資料の活用	18
(1) 資料貸出	
(2) 写真利用	
(3) 刊行物一覧	
6. 入館者	19
(1) 平成 31・令和元年度 月別入館者	
(2) 入館団体	
(3) アンケート	
7. 管理及び運営	20
(1) 組織・職員	
(2) 運営協議会	
8. 受贈図書	21

# 1. 施設概要

## (1) 設置の趣旨

山形県立うきたむ風土記の丘考古資料館は、本県にとっての歴史上重要な古代の遺跡に関する資料の収集、保管及び展示を行うとともに、風土記の丘の中心として設置するものである。

## (2) 沿革

昭和 51 年度	第 6 次山形県総合開発計画及び第 2 次山形県教育振興計画において、風土記の丘（歴史公園）建設構想提示
昭和 56 年度	風土記の丘実態調査を実施し、候補予定地は、高島町の洞窟遺跡群を中心とする置賜地域が適当と報告
昭和 60 年度	第 7 次山形県総合開発計画及び第 3 次山形県教育振興計画において、候補地区を高島町を中心とする置賜地区に位置付け
昭和 61 年度	風土記の丘基本構想・計画を作成
平成 2 年度	考古資料館の基本・実施設計を作成
平成 3 年度	高島町町有地を借用し、考古資料館本体工事着工、展示工事着工
平成 4 年度	考古資料館建物本体・展示工事完成、考古資料館外構工事・植栽工事施工名称を「うきたむ風土記の丘考古資料館」に決定
平成 5 年度	考古資料館開館 4 月 23 日

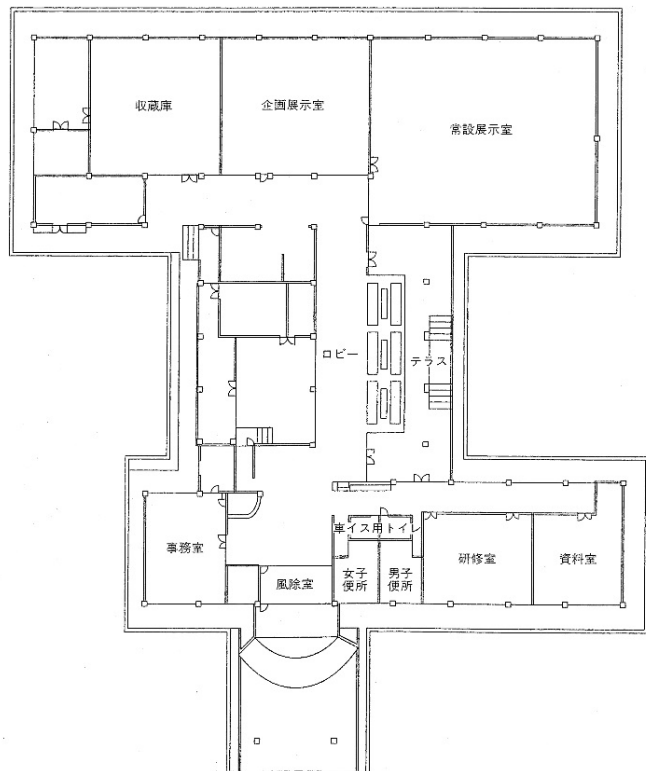
## (3) 施設

鉄筋コンクリート造平屋建

敷地面積：7,000 m<sup>2</sup>

延床面積：1,358.24 m<sup>2</sup>

常設展示室	279.00 m <sup>2</sup>
企画展示室	129.37 m <sup>2</sup>
収蔵庫 (2 層)	129.37 m <sup>2</sup>
研修室	125.70 m <sup>2</sup>
事務室	67.50 m <sup>2</sup>
作業室・荷解室	51.75 m <sup>2</sup>
ロビー・ホール	336.85 m <sup>2</sup>
その他 (機械室等)	238.70 m <sup>2</sup>



[山形県立うきたむ風土記の丘考古資料館平面図]

(4) 所在地 山形県東置賜郡高畠町大字安久津 2117  
JR 高畠駅よりタクシーで 15 分  
JR 高畠駅より自転車で 40 分  
※高畠駅にレンタサイクルがあり「まほろばの緑道」のサイクリング道がある

(5) 開館時間 AM9:00～PM5:00 (入館は 4:30 まで)

(6) 休館日 月曜日、国民の祝日 (こどもの日と文化の日は無料開館)  
年末年始 (12 月 28 日～1 月 4 日)  
大型連休中は、臨時開館の場合あり  
燻蒸作業のため臨時休館の場合あり

(7) 入館料金 一般 200 円 (150 円)、大学生 100 円 (70 円)、高校生以下無料  
( ) は 20 名以上の団体料金 (1 人につき)

(8) 入館料の減免 次の基準により減免 (無料入館)

1. こどもの日・文化の日・その他教育委員会が指定する日において、資料館が主催する教育、学術及び文化の普及向上に資する行事に参加する者については入館料を免除する
2. 前項に規定する者のほか、入館料の減免を受けることができる者は、次の各号の一に該当する者とする

- 1) 教育課程に基づく教育活動として入館する児童、生徒、学生及びこれらの引率者
- 2) その他教育委員会が公益上特に必要があると認める者

※上記の入館料の減免を受けようとする者は、入館料減免申請書を考古資料館に提出すること

- 3) 身体障害者手帳、精神障害者保健福祉手帳及び療育手帳の交付を受けている者、並びにその付添い

## 2. 開館後のあゆみ

(敬称略)

### 【開館記念行事】

平成5年度(1993) 記念行事・記念講演「考古資料館に期待すること」 田中 琢(文化庁)

### 【企画展示】

年度	種別	展示テーマ	期間
H5	第1回特別展	「縄文の四季」	4月23日(金)～8月22日(日)
	第1回収蔵品展	「押出遺跡とその周辺」	9月
	第1回企画展	「古墳と人びとのくらし-今、地域の古代を考える-」	10月1日(金)～11月30日(火)
	第2回収蔵品展	「最近発掘された置賜の遺跡から」	12月9日(木)～4月16日(土)
6	第2回企画展	「一の坂遺跡と巨大住居～縄文のロングハウスのナゾにせまる～」	5月1日(日)～11月30日(火)
	第3回収蔵品展	「平地と山地の縄文遺跡」	8月4日(木)～9月25日(日)
	第3回企画展	「発掘された中世-まじないと祈りの世界-」	10月1日(土)～11月30日(水)
	第4回収蔵品展	「古代の村とくらし-南原・寝鹿遺跡を中心として-」	12月6日(火)～4月23日(日)
7	第2回特別展	「よみがえる縄文文化」	4月27日(木)～7月30日(日)
	第5回収蔵品展	「高阜の古墳時代」	8月4日(金)～9月27日(水)
	第4回企画展	「やまがた古代の役所」	10月1日(日)～11月30日(木)
	第6回収蔵品展	「置賜地域のやきもののうつり変わり」	12月6日(火)～4月21日(金)
8	第5回企画展	「山形の古代窯業遺跡」	4月27日(土)～7月31日(水)
	第7回収蔵品展	「縄文の四季 春 夏 秋 冬」	8月6日(金)～9月25日(水)
	第3回特別展	「縄文のタイムカプセル 押出遺跡」	10月1日(火)～11月30日(土)
	第8回収蔵品展	「やきもののうつり変わり-置賜地域を中心に-」	12月5日(木)～4月25日(金)
9	テーマ展	「考古資料からみた古代・中世」	4月27日(日)～9月
	第6回企画展	「縄文の花開いて 一の坂・台ノ上遺跡」	10月1日(水)～11月30日(日)
	テーマ展	「古代・中世の考古資料」	12月9日(火)～
10	第7回企画展	「山形の弥生文化-水田稲作の始まり-」	10月1日(木)～11月29日(日)
	テーマ展	「古代・中世の考古資料」	
11	第8回企画展	「やまがたの古墳とその時代」	10月1日(金)～11月30日(火)
	テーマ展	「古代・中世の考古資料」	
12	第9回企画展	「縄文時代最後の世界～やまがたの亀ヶ岡文化 村山市宮の前遺跡を中心に～」	10月1日(日)～11月30日(木)
	テーマ展	「古代・中世の考古資料」	
13	第10回企画展	「発掘された山形の城館跡」	10月2日(火)～11月30日(金)
	テーマ展	「古代・中世の考古資料」	
14	第4回特別展	「やまがたの縄文土器」	10月1日(火)～11月30日(土)
	テーマ展	「古代・中世の考古資料」	
15	第11回企画展	「古代長者の世界～米沢市古志田東遺跡～」	10月1日(水)～11月30日(日)
	テーマ展	「古代・中世の考古資料」	
16	第12回企画展	「埋められた経 こめられた願い-やまがたの経塚-」	10月1日(金)～11月30日(火)
	テーマ展	「古代・中世の考古資料」	
17	第13回企画展	「古墳ができたころ-山形盆地の集落を中心に-」	10月1日(土)～11月30日(水)
	テーマ展	「古代・中世の考古資料」	
18	第14回企画展	「旧石器から日向へ-大きく変わった環境と文化-」	10月1日(日)～11月30日(木)
	テーマ展	「古代・中世の考古資料」	
19	第15回企画展	「縄文の至宝-押出遺跡-」	10月2日(火)～11月30日(金)
	テーマ展	「古代・中世の考古資料」	
20	ミニ企画展	「平安初頭のカレンダー」	4月15日(火)～5月25日(日) 12月7日(日)～3月8日(日)
	特別テーマ展	「発掘おきたま最前線の考古展1-蘇る原始・古代の置賜像-」	6月1日(日)～9月24日(水)
	第16回企画展	「出羽国ができるころ」	10月1日(水)～11月30日(日)
	テーマ展	「古代・中世の考古資料」	

21	特別テーマ展	「発掘おきたま最前線の考古展2-蘇る中世・近世の置賜像-」	3月15日(土)～9月24日(水)
	第17回企画展	「じょうもん天地人-やまがた前期縄文人のたたかい-」	10月1日(水)～11月29日(日)
	テーマ展	「古代・中世の考古資料」	
22	特別テーマ展	「発掘おきたま最前線の考古展3-蘇る中世・近世の置賜像-」	3月25日(木)～9月24日(金)
	第18回企画展	「平安初頭の南出羽-役所とその周辺-」	10月1日(金)～11月30日(火)
	テーマ展	「古代・中世の考古資料」	
23	特別テーマ展	「お米づくりが始まった頃-百刈田遺跡-」	4月1日(金)～9月25日(日)
	第19回企画展	「やまがたの古墳時代-最上川流域の古墳と集落-」	10月1日(土)～11月30日(水)
24	特別テーマ展	企画展示室リニューアル記念「押出遺跡の名宝」	4月1日(日)～5月31日(木)
	特別テーマ展	「やまがたの歴史を語る遺跡展2-古代の祭祀-」	6月1日(金)～9月23日(日)
	第20回企画展	「中世やまがたの城館-そこに城館がある理由-」	10月2日(火)～11月30日(金)
	テーマ展	「古代・中世の考古資料」	
25	特別テーマ展	やまがたの歴史を語る遺跡展3「古墳時代の集落」	6月8日(土)～9月22日(日)
	20周年記念企画展	「山形古代史発掘40年」	10月1日(火)～11月30日(土)
	テーマ展	「古代・中世の考古資料」	12月8日(日)～3月30日(日)
26	特別テーマ展	「押出遺跡の新資料」	6月14日(土)～9月24日(水)
	第22回企画展	「弥生時代の山形」	10月1日(水)～11月30日(日)
	テーマ展	「古代・中世の考古資料」	12月7日(日)～3月31日(火)
27	特別テーマ展	「災害と祈り」	6月6日(土)～8月5日(水)
	第23回企画展	「重要文化財 水木田遺跡展」	10月1日(木)～12月27日(日)
	町村合併60周年記念特別展	「たかはた美術館」展	8月8日(土)～9月20日(日)
	テーマ展	「古墳時代から中世の考古資料」	
28	特別テーマ展	「遺跡今昔物語-いせきこんじやくものがたり-」	6月11日(土)～9月11日(日)
	第24回企画展	「森と暮せば-縄文人の植物利用-」	9月17日(土)～12月4日(日)
	テーマ展	「古墳時代から中世の考古資料」	
29	特別テーマ展	「くらべてみよう今と昔～台所編～」	6月10日(土)～9月10日(日)
	第25回企画展	「木と生きる～弥生・古墳時代の木製品～」	9月16日(土)～12月3日(日)
	テーマ展	「古墳時代から中世の考古資料」	
30	特別テーマ展	「押出遺跡の6次調査と山形県内の縄文前期後半の世界」	6月9日(土)～9月9日(日)
	第26回企画展	「木は語る～古代から近世の木簡と木製品～」	9月15日(土)～12月2日(日)
	テーマ展	「古墳時代から中世の考古資料」	
R1	特別テーマ展	「花沢A遺跡と置賜の縄文時代中期後半の世界」	6月8日(土)～9月8日(日)
	第27回企画展	「縄文時代後期の山形」	9月14日(土)～12月1日(日)
	テーマ展	「古墳時代から中世の考古資料」	

### 【講演会等】

P:パネリスト C:コーディネーター

年度	名称	講演・テーマ等	講師
H5	企画展記念講演	「末期古墳がつくられたころ」	工藤雅樹(福島大学教授)
6	企画展記念講演	「東北・北陸の巨大住居が意味するもの」	富樫泰時(秋田埋文センター)
	企画展記念講演	「中尊寺金色堂の視線」	入間田宣夫(東北大学教授)
	第1期 やさしい考古学入門講座	「縄文時代の人々と文化」 ①川崎利夫 ②佐藤鎮雄 ③手塚孝 ④佐々木洋治 ⑤佐藤庄一 ⑥山崎正	6回講座
7	特別展記念講演	「三内丸山遺跡と東北の縄文文化」	岡田康博(青森県教育委員会)
	企画展記念講演	「古代出羽の役所」	小野忍(酒田市)
	第2期 やさしい考古学入門講座	「日本のやきものの流れ」 ①川崎利夫 ②佐々木洋治 ③阿部明彦 ④佐藤鎮雄 ⑤佐藤庄一 ⑥手塚孝 ⑦長橋至 ⑧尾形典典 ⑨川崎利夫 ⑩板垣英夫	10回講座
8	企画展特別講演	「東日本の古代窯業生産と流通」	吉岡康暢(歴博教授)
	特別展特別講演	「縄文文化と現代」	佐原真(歴博副館長)
	第3期 やさしい考古学入門講座	-遺跡発掘最前線-「遺跡を掘る」パート1 ①渋谷孝雄 ②佐々木洋治 ③阿部明彦 ④佐藤庄一 ⑤手塚孝 ⑥井田秀和 ⑦長橋至 ⑧名和達朗 ⑨阿部明彦 ⑩真壁健	10回講座
9	テーマ展特別講演	「古代出羽の都」	佐藤禎宏(酒田市中央高校教諭)
	企画展特別講演	「縄文文化の魅力」	小林達雄(國學院大学教授)
	第4期 やさしい考古学入門講座	-遺跡発掘最前線-「遺跡を掘る」パート2 ①梶原洋 ②手塚孝 ③井田秀和・川崎利夫 ④佐藤禎宏 ⑤山口博之	

10	企画展特別講演	「東北の弥生文化-その成立と展開-」 須藤隆(東北大学教授)
	第5期 やさしい 考古学入門講座	「中世の考古学」 5回講座 ①伊藤清郎 ②飯村均 ③山口博之 ④川崎利夫 ⑤菅田慶信
11	第8回企画展 シンポジウム	基調講演「日本の中の山形の古墳」 大塚初重(明治大学教授) P:①手塚孝 ②佐藤鎮雄 ③茨木光裕 ④阿部明彦 C:川崎利夫
	第1期 考古学セミナー	「やまがたの古墳とその時代」 5回講座 ①「山形の古墳」辻秀人 ②「やまがたの古墳」川崎利夫 ③「山形県に於ける古墳時代の集落」阿部明彦 ④「東北の埴輪」藤沢敦 ⑤「副葬品からみた東北地方の古墳」菊地芳朗
12	第9回企画展 シンポジウム	基調講演「縄文時代・最後の世界」 石川日出志(明治大学教授) P:①山口博之 ②佐藤庄一 ③佐藤禎宏 ④小林圭一 C:川崎利夫
	第2期 考古学セミナー	「奈良・平安時代の考古学」 5回講座 ①木本元治 ②佐藤庄一 ③宮本長二郎 ④川崎利夫 ⑤阿部明彦
	山形の発掘 (調査検討会)	基調報告「2000年度の発掘調査の成果と課題」 佐藤庄一(県教育庁) 報告遺跡①馳上遺跡(埋蔵文化財センター) ②森前遺跡(高島町教育委員会) ③陣が峰古墳群(川西町教育委員会) ④成島1号墳(米沢市教育委員会) ⑤大塚天神古墳(山辺町教育委員会) ⑥西沼田遺跡(天童市教育委員会) ⑦左沢城跡(大江町教育委員会) ⑧安中坊遺跡(西川町教育委員会) ⑨南台遺跡(長井市教育委員会)
13	第10回企画展 シンポジウム	「発掘された山形の城館跡」 基調講演「奥羽における城館跡」 伊藤清郎(山形大学教授) P:①山口博之 ②室野秀文 ③工藤清泰 ④福原圭一 ⑤松岡進 C:飯村均
	第3期 考古学セミナー	「発掘された山形の城館跡」 5回講座 ①横山勝栄 ②保角里志 ③手塚孝 ④川崎利夫 ⑤高桑登
	山形・置賜の 発掘調査検討会	特別報告「2001年度県内の発掘調査の概要」 佐藤庄一(県教育庁) 報告遺跡①台ノ上遺跡(米沢市教育委員会) ②北小屋屋敷遺跡(埋蔵文化財センター) ③要害古墳(山辺町教育委員会) ④特別報告「長者屋敷遺跡 木柱遺構について」 岩崎義信(長井市教育委員会) ⑤愛宕山館(長井市教育委員会) ⑥館山北館(米沢市教育委員会)
14	第4回特別展 講演会・縄文トーク	「やまがたの縄文土器」 基調講演 小林達雄(國學院大学教授) 縄文トーク 安孫子昭二(東京都教育庁)
	第4期 考古学セミナー	「やまがたの縄文土器」 5回講座 ①渋谷孝雄 ②佐藤庄一 ③川崎利夫 ④小林圭一 ⑤阿部明彦
	置賜の 発掘調査検討会	特別報告「2002年度県内の発掘調査の概要」 佐藤庄一(県教育庁) 報告遺跡①台ノ上遺跡(米沢市教育委員会) ②飛泉寺跡遺跡(埋蔵文化財センター) ③高安窯跡(東北芸術工科大学) ④報告「東北地方における頁岩の分布について」 秦昭繁(考古学協会)
15	企画展記念講演会 トーク	「古代の長者-古志田東遺跡展-」 基調講演 三上喜孝(山形大学助教授) 手塚孝(米沢市教育委員会)
	第5期 考古学セミナー	「平安時代の歴史と考古」 5回講座 ①三上喜孝 ②吉田敏 ③北野博司 ④村木志伸 ⑤川崎利夫
	置賜の 発掘調査検討会	特別報告「2003年の発掘調査の概要」 名和達朗(県教育庁) 報告遺跡①大西遺跡(米沢市教育委員会) ②京塚古墳群(米沢市教育委員会) ③町尻遺跡(高島町教育委員会) ④高安窯跡(東北芸術工科大学)
16	企画展記念講演会 トーク	「東日本の経塚の地域性」 村木二郎(国立歴史民俗博物館) 「やまがたの経塚」 川崎利夫(当館館長)
	第6期 考古学セミナー	「信仰の歴史と考古」 5回講座 ①伊藤清郎 ②石井浩幸 ③村木志伸 ④川崎利夫 ⑤岩鼻通明
	置賜の 発掘調査検討会	特別報告「2004年の発掘調査の概要」 名和達朗(県教育庁) 報告遺跡①京塚古墳群(米沢市教育委員会) ②問答山遺跡(長井市教育委員会) ③大在家遺跡(埋蔵文化財センター) ④大在家遺跡・町尻遺跡(高島町教育委員会)
17	企画展記念講演会	「土器からみる古墳出現期の地域交流」 辻秀人(東北学院大学教授)
	第7期 考古学セミナー	「古墳出現期の考古学」 5回講座 ①「古墳時代前期とはどんな時代か」 尾形典典 ②「馬洗い場B遺跡」 高橋敏・「梅野木前1遺跡」 長瀬えみ子 ③「古墳時代の始まりと山形盆地の前期古墳」 川崎利夫 ④「置賜盆地の前期古墳」 佐藤鎮雄 ⑤「古墳時代前期の土器」 阿部明彦

17	置賜の発掘調査検討会	基調報告「2005年県内の発掘の概要」 尾形與典(県教育庁) 報告遺跡①野際遺跡(米沢市教育委員会) ②百川田遺跡(埋蔵文化財センター) ③廻り屋遺跡(白鷹町教育委員会) ④蛇崩窯跡(埋蔵文化財センター) ⑤大在家遺跡(埋蔵文化財センター)
18	企画展記念講演会	「日向洞窟の石器が語る環境と文化の大激変-旧石器から縄文へ-」佐川正俊(東北学院大学教授)
	第8期考古学セミナー	「山形の旧石器・中石器時代」 5回講座(講演会含む) ①「旧石器時代から中石器時代の外観」佐藤鎮雄 ②「ナイフ形石器を使う人々」渋谷孝雄・「細石器を使う人々」石井浩幸 ③「新庄盆地の旧石器時代遺跡」長沢正機・「酒田市八森遺跡」佐藤禎宏 ④「高島の洞窟遺跡群の文化」井田秀和
	第Ⅰ期うきたむ学講座	①「うきたむ学事はじめ」佐藤鎮雄 「高野山観音院過去帳に置賜の戦国時代を読む」小林貴宏 ②「置賜古代史」吉田歆・「団体紹介」いいで歴史考古の会(井上俊雄) ③「長者屋敷の世界」岩崎義信・「米沢の峠を歩く」菊地政信 「団体紹介」ふるさとの歴史と文化に親しむ会(古山重雄)
	置賜の発掘調査検討会	基調報告「2006年県内の発掘の概要」 阿部明彦(県教育庁) 報告遺跡①花沢A遺跡(米沢市教育委員会) ②下叶水遺跡(埋蔵文化財センター) ③高安窯跡(東北芸術工科大学) ④加藤屋敷遺跡(埋蔵文化財センター) ⑤檜原遺跡(埋蔵文化財センター)
19	企画展記念講演会	「押出遺跡の世界」 佐藤庄一(県教育庁)
	第9期考古学セミナー	「縄文時代前期の考古学-押出遺跡にみる縄文人のくらし-」 5回講座 ①「大谷地の縄文文化」佐藤鎮雄・「縄文の至宝 押出遺跡」渋谷孝雄 ②「大谷地の縄文ムラ」山口博之 ③「押出ムラの土器」小林圭一 ④「押出人の使用した石の道具とその形」石井浩幸 ⑤「押出ムラのくらし」菅原哲文
	第Ⅱ期うきたむ学講座	①「中世置賜の城館址」手塚孝・「米沢の行屋について」角屋由美子 「団体紹介」長井文化財保護協会 ②「文字で語る置賜古代史」三上喜孝・「団体紹介」ゲンジ蛭とカジカ蛙愛護会 ③「古墳立地から探る古代人の思想」佐藤鎮雄・「団体紹介」川西町文化財保護協会
	置賜の発掘調査検討会	基調報告「2007年県内の発掘の概要」 石井浩幸(県教育庁) 報告遺跡①堤屋敷遺跡(埋蔵文化財センター) ②天王遺跡(埋蔵文化財センター) ③街道西下遺跡(米沢市教育委員会) ④加藤屋敷遺跡(埋蔵文化財センター) ⑤南台遺跡(長井市教育委員会)
20	企画展記念講演会	「出羽国ができるころ」 川崎利夫(当館名誉館長)
	第10期考古学セミナー	「飛鳥・奈良時代のやまがた」 5回講座 ①「7世紀後半から8世紀前半の考古資料と出羽建国前後のやまがた」佐藤鎮雄・ 「土師器・鉄製品からみる出羽建国前後のやまがた」植松暁彦 ②「南陽の飛鳥・奈良時代遺跡調査」佐藤鎮雄・「出羽最南端地域の考古学」手塚孝 ③「須恵器からみる飛鳥・奈良時代のやまがた」伊藤邦弘 「高島の飛鳥・奈良時代遺跡調査」井田秀和 ④「古代出羽の水駅」阿部明彦・「出羽建国前後の出羽郡と遺跡」川崎利夫 ⑤「置賜における古代窯業の開始」北野博司
	第Ⅲ期うきたむ学講座	①「奥羽山系西部の自然」島津憲一・「旧石器時代の台所事情」秦昭繁 ②「人口減少社会、少子高齢化時代の中でふるさと遺産をどう守るか」宮原博通 「団体紹介」うきたむ考古の会(高梨善三郎) ③「平泉と置賜」吉田歆・「団体紹介」葉山の自然を守る会(原敬一)
	置賜の発掘調査検討会	基調報告「2008年県内の発掘の概要」 阿部明彦(県教育庁) 報告遺跡①川前2遺跡(埋蔵文化財センター) ②北目古墳群(東北芸術工科大学) ③山形城三の丸遺跡(埋蔵文化財センター) ④金ヶ崎34号墳(米沢市教育委員会) ⑤上の寺遺跡(埋蔵文化財センター) ⑥駒籠橋跡(県教育庁)
21	企画展記念講演会	「じょうもん天地人-やまがた前期縄文人のたたかひ-」 安斎正人(東北芸術工科大学教授)
	第11期考古学セミナー	「やまがたの縄文時代前期を考える」 5回講座 ①「やまがたの前期縄文遺跡とその特色」佐藤鎮雄 ②「やまがたの前期縄文土器と地域間交流」水戸部秀樹 「東北の縄文前期にみる森林文化」福田正宏 ③「やまがたの縄文時代前期の集落」小林圭一 「やまがたの前期縄文人の土器調理と食」北野博司 ④「やまがたの前期縄文石器と地域間交流」秦昭繁 ⑤「やまがたの前期縄文人のくらし」菅原哲文

21	第Ⅳ期 うきたむ学講座	①「片倉小十郎と高島」 島津憲一・「片倉小十郎と長井」 渋谷敏己 ②「春日元忠の生涯と仕事」 小林貴宏・「うきたむ学小辞典」 佐藤鎮雄 ③「片倉小十郎と米沢」 阿部哲人・「片倉小十郎と川西」 藤田有宣
	置賜の 発掘調査検討会	基調報告「2009年県内の発掘の概要」 丸吉繁一(県教育庁) 報告遺跡①北目古墳(東北芸術工科大学) ②鎌倉上遺跡(埋蔵文化財センター) ③西谷地B遺跡(埋蔵文化財センター) ④百川田遺跡(埋蔵文化財センター)
22	企画展記念講演会	「南出羽における平安初頭の官衙とその周辺」 佐藤庄一(山形考古学会副会長)
	講演会	「平安初頭の出羽国南部」 吉田歆(米沢女子短期大学教授)
		「文字資料が語る平安初頭の南出羽」 三上喜孝(山形大学准教授)
	第12期 考古学セミナー	「平安初頭における南出羽の考古学」 5回講座 ①「平安初頭の出羽国と南出羽の概況」 佐藤鎮雄 「南出羽における平安初頭の土師器・赤焼土器・灰釉陶器」 阿部明彦 ②「平安の出羽国府・城輪柵跡と八森遺跡」 小野忍 「南出羽における平安初頭の須恵器・瓦と古代窯業」 伊藤邦弘 ③「平安初頭における最上郡・村山郡の官衙とその周辺」 阿部明彦 「南出羽における平安初頭の東山道駅路と駒籠楯遺跡」 竹田純子 ④「南出羽における出羽郡・田川郡・飽海郡の官衙とその周辺」 佐藤庄一 ⑤「平安初頭における置賜郡の官衙とその周辺」 佐藤鎮雄 「平安初頭における宗教関連遺跡と仏教の伝播」 須賀井新人
		第Ⅴ期 うきたむ学講座
山形の 発掘調査検討会	基調報告「2010年県内の発掘の概要」 小嶋康広(県教育庁) 報告遺跡①馳上遺跡(埋蔵文化財センター) ②西谷地b遺跡(埋蔵文化財センター) ③作野遺跡(埋蔵文化財センター) ④戸塚山古墳(米沢市教育委員会)	
23	企画展記念講演会	「最上川流域の古墳とムラ」 北野博司(東北芸術工科大学准教授)
	講演会	「山形県の古墳」 川崎利夫(当館名誉館長)・「古墳時代を掘る」 手塚孝(米沢市教育委員会)
	第13期 考古学セミナー	「やまがたの古墳時代を考える」 5回講座 ①「やまがたの古墳時代概観」 佐藤鎮雄 ②「やまがたの古墳時代土師器」 阿部明彦 ③「やまがたの古墳時代須恵器」 伊藤邦弘・「やまがたの中期・後期古墳群」 草野潤平 ④「山形盆地の中後期古墳とお花山古墳群」 長橋至 「山形盆地の中後期村落と嶋遺跡」 樋口修 ④「置賜地域の土器様相」 菊池玄輝・「やまがたの古墳時代木製品」 竹田純子
		第Ⅵ期 うきたむ学講座
	山形の 発掘調査検討会	基調報告「2011年県内の発掘の概要」 小嶋康広(県教育庁) 報告遺跡①押出遺跡(埋蔵文化財センター) ②戸塚山古墳群(東北芸術工科大学) ③館山城跡(米沢市教育委員会) ④八反遺跡(埋蔵文化財センター)
24	企画展記念講演会	「中世やまがたの城館」 伊藤清郎(山形大学教授)
	第14期 考古学セミナー	「中世やまがたの城館を考える」 4回講座 ①「中世やまがたの城館の分布と変遷概要」 森谷幸・「中世やまがたの城館の背景」 佐藤鎮雄 ②「中世城館の成立」 吉田歆・「中世置賜の城館と館山城」 手塚孝 ③「中世城館址から発見されるモノ」・「中世庄内の城館」 高桑登 ④「中世最上(現村山・最上地方)の城館」 保角里志 「中世西村山の城館と左沢楯山城」 佐藤庄一
		第Ⅶ期 うきたむ学講座
	山形の 発掘調査検討会	基調報告「2012年県内の発掘の概要」 竹田純子(県文化財保護推進課) 報告遺跡①押出遺跡(埋蔵文化財センター) ②馳上・西谷地b遺跡(埋蔵文化財センター) ③戸塚山古墳群(東北芸術工科大学) ④米沢館山城跡(米沢市教育委員会) ⑤土器の修復について(東北芸術工科大学)

25	企画展記念講演会	「山形県古代史発掘と文化財保護 40 年の成果」	佐藤庄一
	第15期 考古学セミナー	「山形県古代史発掘と埋蔵文化財保護 40 年」 ①「山形県古代史発掘 40 年の意義」阿部明彦(山形県教育委員会) 「旧石器時代発掘調査の成果」渋谷孝雄(当館館長) ②「縄文時代前半期発掘調査の成果」菅原哲文(埋蔵文化財センター) 「縄文時代後半期発掘調査の成果」小林圭一(埋蔵文化財センター) ③「弥生時代発掘調査の成果」佐藤祐輔(仙台市地底の森ミュージアム) 「古墳時代発掘調査の成果」高橋 敏(埋蔵文化財センター) ④「奈良・平安時代発掘調査の成果」植松暁彦(埋蔵文化財センター) 「山形県埋蔵文化財センター20 年の成果」黒坂雅人(埋蔵文化財センター) ⑤「鎌倉～江戸時代発掘調査の成果」高桑登(埋蔵文化財センター) 「考古資料館 20 年の成果」佐藤鎮雄(当館前館長)	5 回講座
	第Ⅷ期 うきたむ学講座	①「細井平洲の第三次米沢下向と米沢」宮田直樹(米沢市教育委員会) 「白竜湖 変貌する泥炭湿原」渡部俊一(南陽 8 ミッククラブ) ②「発掘成果から見た律令社会の成立—刈田と置賜—」鈴木雅(蔵王町教育委員会) ③「東北地方の山岳信仰の特殊性」原淳一郎(米沢女子短期大学) 「チョウセンアカシジミの来た道」永幡 嘉之(写真家)	
	考古資料検討会	基調報告「2013 年県内の発掘の概要」竹田純子(県文化財保護・生涯学習課) 報告遺跡①日向洞窟西地区遺跡(東北芸術工科大学) ②元宿北遺跡(埋蔵文化財センター) ③台遺跡(長井市教育委員会) ④米沢館山城跡(米沢市教育委員会) 研究報告「酒田市飛島西海岸製塩遺跡」相原淳一(東北歴史博物館)	
26	企画展記念講演会	「日本列島の弥生文化と南東北」	石川日出志(明治大学教授)
	第16期 考古学セミナー	「弥生時代の山形を考える」 ①「山形県の弥生時代研究の歩み」渋谷孝雄(当館館長) 「日本の弥生時代概論と生産遺跡」秦昭繁(当館職員) ②「仙台平野の弥生時代」太田昭夫(名取市教育委員会) 「山形県の弥生土器の変遷」佐藤祐輔(仙台市富沢遺跡保存館) ③「弥生時代の住居・墓・集落」押切智紀(山形県立博物館) 「新潟県北部の弥生時代」滝沢規朗(新潟県教育庁) ④「会津盆地の弥生時代」田中敏(福島県立博物館) 「弥生時代の山形を考える」佐藤庄一(山形考古学会副会長)	4 回講座
	第Ⅸ期 うきたむ学講座	①「陸奥国の官衙を赤井遺跡・矢本横穴墓群からみる」佐藤敏幸(東松島市教育委員会) 「花粉からみた縄文時代の人為生態系と植物資源利用」吉川昌伸(古代の森研究所) ②「米沢盆地の横穴式古墳成立過程を考える」佐藤智幸(米沢市教育委員会) 「近代の教育活動としての育英事業」布施賢治(米沢女子短期大学) ③「米沢盆地の石材流通の概要」秦昭繁(当館職員) 「関東地方の資源開発とその利用」栗島義明(埼玉県立歴史と民俗の博物館) 「秋田地域の石器・石材流通の実態」吉川耕太郎(秋田県立博物館) 「石器・アスファルトなどの分布から流通と集団関係を考える」岡村道雄(元文化庁)	
	考古資料検討会	基調報告「2014 年県内の発掘調査の概要」竹田純子(県文化財保護・生涯学習課) 報告遺跡①八幡一遺跡(埋蔵文化財センター) ②戸塚山古墳群M201 号墳(米沢市教育委員会) ③米沢館山城跡(米沢市教育委員会) ④日向洞窟西地区遺跡(東北芸術工科大学)	
27	企画展記念講演会	「水木田遺跡にみる縄文中期前半の世界」	阿部明彦(埋蔵文化財センター)
	第17期 考古学セミナー	「縄文時代中期前葉から中葉の遺跡と遺物」 ①「山形県の縄文時代中期前葉から中葉の遺跡の概要」渋谷孝雄(当館館長) 「置賜地域の縄文時代中期前葉から中葉の遺跡-台ノ上遺跡-」菊地政信(考古学協会員) ②「村山地域の縄文時代中期前葉から中葉の遺跡-西海淵遺跡-」菅原哲文(埋蔵文化財センター) 「最上地域の縄文時代中期前葉から中葉の遺跡-西ノ前遺跡-」黒坂雅人(埋蔵文化財センター) ③「庄内地域の縄文時代中期前葉から中葉の遺跡-西向遺跡-」須賀井新人(埋蔵文化財センター) 「山形県の縄文時代中期前葉から中葉の石器」秦昭繁(考古学研究者)	3 回講座

27	第Ⅹ期 うきたむ学講座	①「押出遺跡の調査成果について」水戸部秀樹(埋蔵文化財センター) 「押出遺跡における植物遺体」佐々木由香(パレオ・ラボ) 「福井県鳥浜貝塚について」小島秀彰(福井県若狭三方縄文博物館) 「富山県小竹貝塚について」町田賢一(富山県文化振興財団) 「押出遺跡における縄文前期遺跡との接触・交流」小林圭一(埋蔵文化財センター) ②「大谷地の地質と地形」阿子島功(山形大学名誉教授) 「大谷地周辺に立地する縄文時代草創期の遺跡」長井謙治(東北芸術工科大学講師) ③「大谷地の生物(植物)」吉野智雄(前うきたむ風土記の丘考古資料館運営協議会会長) 「大谷地の歴史と生活」佐藤庄一(山形考古学会会長)
	考古資料検討会	基調報告「2015年県内の発掘調査の概要」 稲村圭一(県文化財保護・生涯学習課) 報告遺跡①酒町遺跡(長井市教育委員会) ②清水上遺跡(南陽市教育委員会) ③米沢館山城跡(米沢市教育委員会) ④押出遺跡(埋蔵文化財センター) ⑤日向洞窟西地区遺跡(東北芸術工科大学)
28	企画展記念講演会	「縄文人がつくったふるさとの森」 鈴木三男(東北大学名誉教授)
	第18期 考古学セミナー	「縄文時代の植物利用」 3回講座 ①「山形県内の縄文時代植物利用の概要」渋谷孝雄(当館館長) 「押出遺跡の植物利用」水戸部秀樹(埋蔵文化財センター) ②「小山崎遺跡の植物利用」大川貴弘(遊佐町役場) 「高瀬山遺跡の水場遺構と植物利用」小林圭一(埋蔵文化財センター) ③「縄文時代の植生史と植物利用」吉川昌伸(古代の森研究舎) 「出土遺体にみる縄文時代の植物利用」吉川純子(古代の森研究舎)
	第Ⅺ期 うきたむ学講座	(特別講座) 「野仏に秘められたものPⅡ」平吹利教(白鷹町文化財保護審議会会長) 「塩田行屋の仏像とその由来」宮本品朗(文化財マネージメント) ①「伊達氏のふるさと梁川城」今野賀章(伊達市教育委員会) 「伊達時代の米沢一館山城跡を中心に」宮田直樹(米沢市教育委員会) ②「置賜の窯跡」高橋拓(飯豊町教育委員会) 「江戸前期の地方窯業」渡辺芳郎(鹿児島大学) ③「置賜の民俗」阿部宇洋(農村文化研究所) 「川西町の石造物」伊藤義隆(川西町文化財保護協会)
	山形の 発掘調査検討会	基調報告「2016年県内の発掘調査の概要」 竹田純子(県文化財・生涯学習課) 報告遺跡①壇山古窯群(埋蔵文化財センター) ②八幡西遺跡(埋蔵文化財センター) ③馳上遺跡8次(埋蔵文化財センター) ④大南遺跡(米沢市教育委員会) ⑤日向洞窟西地区遺跡(東北芸術工科大学) ⑥日向洞窟遺跡範囲確認調査(高畠町教育委員会)
29	企画展記念講演会	「実験で検証する弥生・古墳時代の木製品」 山田昌久(首都大学東京教授)
	第19期 考古学セミナー	「弥生・古墳時代の木製品」 3回講座 ①「展示資料解説」伊藤純子(当館職員) 「弥生・古墳時代の木製品の概要」渋谷孝雄(当館館長) ②「仙台平野の弥生時代木製品が出土した遺跡」荒井格(仙台市教育委員会) 「仙台平野の弥生時代の木製品」 同上 ③「服部・藤治屋敷遺跡の調査と古墳時代木製品」高桑弘美(埋蔵文化財センター) 「板橋2遺跡の調査と古墳時代木製品」齋藤健(埋蔵文化財センター)
	第Ⅻ期 うきたむ学講座	(特別講座) 「置賜の前期古墳研究の課題ー長岡地区古墳群の成立と展開をめぐるー」 佐藤鎮雄(前山形県立うきたむ風土記の丘考古資料館長) 「南陽市長岡南森調査研究報告ー南森古墳推定遺跡測量調査を終えてー」 角田朋行(南陽市教育委員会) ①「置賜で活躍した仏師たちー白鷹町の調査事例からー」 石井紀子(白鷹町地域おこし協力隊) 「置賜の仏像と醍醐寺の関係ー高畠町・大聖寺を中心にー」 石井智也(東北古典彫刻修復研究所) ②「地域の歴史をつくるー『清水町の歴史とくらし』の刊行からー」佐藤庄一 ③「米沢産物集と動物たち」鳥海隼夫 「近世後期の米沢の文学」石黒志保(市立米沢図書館)
	山形の 発掘調査検討会	基調報告「2017年県内の発掘調査の概要」 稲村圭一(県文化財保護・生涯学習課) 報告遺跡①八幡西遺跡(埋蔵文化財センター) ②花沢a遺跡(米沢市教育委員会) ③大南遺跡(米沢市教育委員会) ④裏山I遺跡(飯豊町教育委員会) ⑤日向洞窟遺跡(東北芸術工科大学)

30	特別テーマ展 関連講座	①「押出遺跡6次調査の成果」 水戸部秀樹(埋蔵文化財センター) 「川内袋遺跡の調査成果」 齊藤主税(埋蔵文化財センター) ②「高瀬山遺跡の調査成果」 齊藤主税(埋蔵文化財センター) 「山形県内の縄文時代前期後半の土器様相」 小林圭一(埋蔵文化財センター) ③「山形県内の縄文時代前期後半の石器作成と組成」 秦昭繁(考古学研究者) 「山形県内の縄文時代前期後半の集落と暮らし」 菅原哲文(埋蔵文化財センター)
	企画展記念講演会	「出土文字資料と古代出羽国」 十川陽一(山形大学人文社会科学部准教授)
	第20期 考古学セミナー	「古代から近世の木簡と木製品」 3回講座 ①「古代の木製品—建築部材・祈り・文字—」 佐藤庄一(山形考古学会会長) 「大在家遺跡の木製品と文字資料」 井田秀和(元高島町教育委員会) ②「上高田遺跡の木製品と文字資料」 齋藤健(埋蔵文化財センター) 「中近世の木製品と文字資料」 高桑登(埋蔵文化財センター) ③「馳上遺跡の木製品と文字資料」 渡辺和行(埋蔵文化財センター) 「古志田東遺跡の木製品と文字資料」 手塚孝(米沢市教育委員会)
	第XIII期 うきたむ学講座	(特別講座)「高島町の石造文化を探る—中世から近現代まで—」 加藤和徳(日本民俗学会会員・日本石仏協会理事) 「下張りをはがす」 小林貴宏(高島町教育委員会) ①「米沢藩の軍制改革—西洋砲術導入をめぐる諸問題について—」 布施賢治(米沢女子短期大学) 「東北から見た戊辰戦争」 渡部幸雄 ②「高島町周辺の鉱山と鉱物」 五十公野裕也(山形大学理学部) ③「やまがたの無形文化財 深山和紙—守り伝えるための地域づくり—」 高橋信博(地域づくりプランナー) 「白鷹紬—生業(なりわい)について—」 守谷英一(東北芸術工科大学)
考古資料検討会	基調報告「2018年県内の発掘調査の概要」 岩崎恒平(県文化財・生涯学習課) 報告遺跡①大南遺跡(米沢市教育委員会) ②南森遺跡(南陽市教育委員会) ③上屋地B遺跡(飯豊町教育委員会) ④日向洞窟遺跡範囲確認調査(高島町教育委員会) ⑤日向洞窟遺跡とその周辺(日向洞窟遺跡調査団)	
R1	特別テーマ展 関連講座	①「高島町の縄文時代中期後葉・末葉の遺跡」 井田 秀和(高島町教育委員会) 「米沢市内の縄文時代中期後半の遺跡」 手塚 孝(日本考古学協会) ②「長井市の縄文時代中期後葉の遺跡」 岩崎 義信(長井市教育委員会) 「小国町の縄文時代中期後半の遺跡」 阿部 明彦(山形考古学会副会長) ③「花沢A遺跡第3次発掘調査について」 佐藤 智幸(米沢市教育委員会) 「山形県内の縄文時代中期後半の炉と土器の変遷」 菅原 哲文(埋蔵文化財センター)
	企画展記念講演会	「山形の縄文時代後期について」 小林 圭一(埋蔵文化財センター)
	第21期 考古学セミナー	「縄文時代後期の山形」 3回講座 ①「置賜の縄文時代後期の遺跡」 手塚 孝(日本考古学協会) 「村山の縄文時代後期の遺跡」 植松 暁彦(埋蔵文化財センター) ②「最上の縄文時代後期の遺跡」 水戸部 秀樹(埋蔵文化財センター) 「庄内の縄文時代後期の遺跡」 渋谷 孝雄(当館館長) ③「縄文時代後期の住居と集落」 菅原 哲文(埋蔵文化財センター) 「縄文時代後期の墓—秋田を中心に—」 小林 克(三内丸山遺跡発掘調査委員会委員長)
第XIV期 うきたむ学講座	(特別講座)シンポジウム「溝で囲まれた遺跡にせまる—大南遺跡—」 C:吉田 歓 ・「大南遺跡発掘調査の成果」 佐藤 公保(米沢市教育委員会) ・「大南遺跡の年代測定結果」 門叶 冬樹(山形大学) ・「大南遺跡出土の陶磁器」 山口 博之(米沢女子短期大学) ・「大南遺跡出土の神像」 山下 立(滋賀県立安土城考古博物館) ①「伊佐早謙が残した林泉文庫について」 新宮 学(山形大学人文社会科学部) 「戦国末期から近世前期の土豪と村落」 渡部 眞治(徳太郎文庫) ②「鉱山と鉱床の形成過程—蔵王山の下に金が眠る!？」 中島 和夫(山形大学名誉教授) ③「長井市の仏像・神像について」 長坂 一郎(東北芸術工科大学) 「長井市史編纂事業について」 岩崎 義信(長井市教育委員会)	

R1	特別講演会	「旧石器時代の丸木舟製作と航海の記録」	山田昌久(首都大学東京特任教授)
	考古資料検討会	基調報告「2019年県内の発掘調査の概要」 報告遺跡①桐ノ木遺跡(米沢市教育委員会) ②南森遺跡(南陽市教育委員会) ③日向洞窟遺跡範囲確認調査(高島町教育委員会)	岩崎恒平(県文化財・生涯学習課)

(敬称略)

### 【体験教室】

- ・縄文土器づくり (平成5～23年度)
- ・古代食作り (平成6～17年度)
- ・弓矢づくり (平成7・13年度～)
- ・縄文土偶づくり (平成9年度)
- ・縄文釣り針づくり (平成10年度)
- ・赤ちゃん手形づくり (平成13年度～)
- ・ガラス玉づくり (平成16年度～)
- ・古代の編布づくり (平成8～22年度・平成28年度～)
- ・スクールオブジョウモン (平成28年度～)
- ・勾玉づくり (平成6・10年度～)
- ・縄文住居づくり (平成7年度)
- ・夏休み親子遺跡探検 (平成8～9年度)
- ・少年少女考古学教室 (平成9年度)
- ・縄文祭り具づくり (平成10年度)
- ・柿渋染めづくり (平成16年度)
- ・古代風プレスレットづくり (平成26年度～)
- ・大人の自由研究 (平成29年～)

### [現在行われている体験メニュー一覧]

名 称	内 容	所要時間	人数(最大)	参加費
火おこし	「ひもぎり式」という、摩擦を利用した古代以来の方法で火をおこします	10～30分	30名	無料
勾玉づくり	滑石というやわらかい石でつくります	60～90分	100名	200円
弓矢づくり	竹を利用してつくります	60～90分	10名	200円
古代風プレスレットづくり	麻紐を編んでオリジナルのプレスレットをつくります	30～60分	20名	200円
カラムシで布をつくろう	縄文時代から続くアングイン台を使う方法やミニ機織り機を使う方法で布を編みます	60～90分	10名	200円

### 【うきたむ縄文まつり】

- ・縄文月見の宴 (平成5～9年度)
- ・縄文まつり (平成10～19・23～24年度)

### 【遺跡めぐり・遺跡の旅】

- ・春・秋の遺跡めぐり (平成8年度～)
- ・みる・きく・ふれる遺跡の旅 (平成10年度～)

### 3. 展示の概要

#### (1) 常設展示

置賜地方を中心に県内各遺跡の出土資料を展示し、旧石器時代から古墳時代までを通史的に理解することができるような構成としている。

ロビー展示では、「置賜のあけぼの」をテーマとし、飯豊町の上屋地遺跡や小国町の湯の花遺跡などから出土した旧石器時代の資料を展示している。また、槍の復元品により、使用例を示している。

常設展示室では、「大谷地をかこむ遺跡」「縄文時代のタイムカプセル」「古墳を造る人々」をテーマとしている。

「大谷地をかこむ遺跡」では、高畠町の日向洞窟（国指定史跡）から出土した縄文時代草創期の微隆起線文土器をはじめ、縄文草創期から前期の資料を展示している。

「縄文時代のタイムカプセル」では、高畠町の押出遺跡の資料を展示している。展示品には、重要文化財に指定された彩漆土器（レプリカ）やクッキー状炭化物などがある。湿地帯に位置する遺跡で、植物由来の遺物が良好な状態で発見されており、木製品なども展示している。

「古墳を造る人々」では、弥生時代から古墳時代の展示を行っている。萩生田遺跡（南陽市）から出土した石包丁や甗などの古墳時代の土器、お花山古墳（山形市）から出土した鏡・勾玉・ガラス玉などを展示している。

企画展示室では、企画展示以外の期間は、「古墳時代から中世の考古資料」として、常設展示に続く通史的内容の展示を行っている。「古墳時代の暮らし」「各地にひろがる須恵器生産」「中世の人びとと信仰」をテーマとし、古代の役所などで使用されていたと考えられる瓦や山形県の指定文化財である円面硯、中世の信仰に関わる一字一石経・板碑などを紹介している。



## (2) 企画展示

### ① 第27回企画展『縄文時代後期の山形』

9月14日(土)～12月1日(日)

今回の企画展は、近年資料が充実してきた山形県内の縄文時代後期に焦点を当て、検出された遺構や出土品を通して、住まい・土器・お墓の変遷や、食料とそれを獲得する方法、地域間交流、精神生活などを考える展示とした。第1章では「住まい・墓と土器の変遷」とし、後期の竪穴住居跡・掘立柱建物跡・お墓を図や写真で紹介するとともに、後期の土器がどのような変遷を辿ったかを土器の展示を通して紹介した。第2章は「後期の食料事情」とし、生産用具である石器や植物遺体・動物遺体を通して、この時期の人々が何を食べていたのか、どのようにして食料を獲得していたのかを探る展示をした。第3章は「後期の物流と交流」として、漆製品や特定の地域に産する出土品を通して、縄文時代後期の地域間交流を探る展示をした。第4章は「装飾と祈り」として、後期になると出土例が多くなる身体を飾った「装飾品」や「土偶」、祭りに使われた道具などを展示した。

多様な資料を展示し、東日本各地の影響を受けた土器が出土する後期初頭から前半、地域的に相違があるものの東日本に大きな文化圏を形成する後期中葉、それから東北では瘤が付く土器が目立つ後期後葉を経て晩期への変遷の様子を紹介した。



### ② 特別テーマ展『花沢A遺跡と置賜の縄文中期後半の世界』

6月8日(土)～9月8日(日)

米沢市にある花沢A遺跡は縄文時代中期末から後期にかけての集落跡である。特に中期末では26棟の竪穴住居が確認され、そのうち14棟から複式炉が発見されており、現在、当該期の置賜地域では最も多くの住居跡が見つかった遺跡である。

今回の展示は、平成29年度に発掘調査が行われ、この度報告書が刊行された花沢A遺跡の出土品を中心に、ほぼ同時代の高島町宮下遺跡・台の畑遺跡、長井市長者屋敷遺跡の出土品の一部も展示した。展示パネルと合わせ置賜の縄文時代中期後半の暮らしぶりを見ていただく展示をした。



## 4. 教育普及活動

### (1) 講演会・ギャラリートーク

#### ① 企画展記念講演会

11月17日(日) 受講者 28名

演題「縄文時代後期の山形」 公益財団法人 山形県埋蔵文化財センター 小林 圭一 氏

#### ② 特別講演会

1月26日(日) 受講者 22名

演題「旧石器時代の丸木舟製作と航海の記録」 首都大学東京特任教授 山田 昌久 氏

#### ③ ギャラリートーク

11月3日(日・祝) 参加者 7名 講師：渋谷孝雄(当館館長)



### (2) 体験事業

#### ① 赤ちゃんの手形をつくろう

4月30日(火・祝)～5月5日(日・祝) 手形数 1,120個

縄文時代の遺跡から出土した子どもの手形付き土製品にちなんで催しで、ゴールデンウィークのイベントとして定着した。今年度は期間中に令和への改元があったことから参加者が増加し、手形数も過去最高に迫る勢いだった。



#### ② 勾玉・弓矢・石器をつくろう

5月25日(土)・7月13日(土)・11月3日(日・祝) 参加者 計100名

勾玉は滑石、石器は頁岩、弓矢は竹を加工して作る体験を行った。

#### ③ ガラス玉をつくろう

6月15日(土)・11月30日(土) 参加者 計26組65名

ガラスの加工方法のひとつ「巻き付け技法」でのガラス玉作りを行った。



#### ④ カラムシで布をつくろう

6月15日(土)・11月30日(土) 参加者 計13名

縄文時代の布の製作技法である編布台あんざんを使う方法とミニ機織り機を使う方法で、カラムシ(青苧)からとった繊維を使ってコースターを作成した。

#### ⑤ 古代風ブレスレットをつくろう

6月22日(土)・11月3日(日・祝) 参加者 計15名

古代から人々の生活で使われてきた「麻」の紐を編んでブレスレットを作成した。



#### ⑥ スクールオブジョウモン

8月10日(土) 参加者 計10名

夏休み期間中の小中学生を対象にした事業で、一日を通して縄文時代について学習した。座学の後、弓矢や石器を使った体験や、縄文原体を使用したクッキーづくり、縄文食(鹿肉やウ

サギ肉などを体験した。今年度は定員数の10名を記録した。

### ⑦大人の自由研究

7月20日(土)・12月14日(土) 参加者 計13名

7月はカラムシ(青苧)から繊維をとり、12月は撚った糸や繊維を使ってコースターを作った。

## (3) 研修事業

### 〈講座研修〉

#### ① 特別テーマ展関連講座

受講者 延べ42名

【第1回】 6月23日(日) 受講者 16名

「高畠町の縄文時代中期後葉・末葉の遺跡」

高畠町教育委員会

井田 秀和 氏

「米沢市内の縄文時代中期後半の遺跡」

日本考古学協会・まんぎり会会長 手塚 孝 氏

【第2回】 7月7日(日) 受講者 11名

「長井市の縄文時代中期後葉の遺跡」

長井市教育委員会

岩崎 義信 氏

「小国町の縄文時代中期後半の遺跡」

山形県考古学会副会長

阿部 明彦 氏

【第3回】 7月14日(日) 受講者 15名

「花沢A遺跡第3次発掘調査について」

米沢市教育委員会

佐藤 智幸 氏

「山形県内の縄文時代中期後半の炉と土器の変遷」(公財)山形県埋蔵文化財センター 菅原 哲文氏

#### ② 第21期考古学セミナー『縄文時代後期の山形』

受講者 延べ52名

【第1回】 9月29日(日) 受講者 15名

「置賜の縄文時代後期の遺跡」

日本考古学協会・まんぎり会会長

手塚 孝 氏

「村山の縄文時代後期の遺跡」

(公財)山形県埋蔵文化財センター

植松 暁彦 氏

【第2回】 10月6日(日) 受講者 19名

「最上の縄文時代後期の遺跡」

(公財)山形県埋蔵文化財センター

水戸部 秀樹 氏

「庄内の縄文時代後期の遺跡」

当館館長

渋谷 孝雄

【第3回】 10月13日(日) 受講者 18名

「縄文時代後期の住居と集落」

(公財)山形県埋蔵文化財センター

菅原 哲文 氏

「縄文時代後期の墓—秋田を中心に—」

三内丸山遺跡発掘調査委員会委員長

小林 克 氏

### 〈野外研修〉

#### ① 春の遺跡めぐり

5月26日(日) 参加者 22名

最上町・舟形町(山刀伐峠、塚田駅前分水嶺、封人の家、  
富山馬頭観音、志茂の手館、西ノ前遺跡)

#### ② みる・きく・ふれる遺跡の旅24 「栃木県北部をめぐる旅」

共催：うきたむ考古の会

講師：芹澤 清八 氏

6月29日(土)～30日(日) 参加者 17名

〈1日目〉那須野が原博物館、笠石神社、なす風土記の丘湯津上資料館・歴史民俗資料館、  
下侍塚古墳、小砂焼藤田製陶所、なす風土記の丘資料館

〈2日目〉さくら市ミュージアム・勝山城、とびやま歴史体験館・飛山城、宇都宮城址・清明館、  
大谷寺、大谷資料館、うつのみや遺跡の広場・根古谷台遺跡



### ③ 秋の遺跡めぐり

10月5日(土) 参加者 21名 講師:佐藤 洋一 氏  
宮城県蔵王町(蔵王町役場文化財整理室、宋膳堂古墳、保昌寺、清立寺、十郎田遺跡、  
前戸内遺跡、西小屋遺跡、高炉跡、岩崎山金窟址、刈田峰神社:遠刈田、  
谷地遺跡、白九頭竜古墳、刈田峰神社:宮)



## (4) 共催事業

### ① 考古資料検討会 共催:山形考古学会

2020年2月9日(日) 参加者 44名

基調報告「2019年 県内の発掘調査の概要」 山形県教育庁文化財・生涯学習課 岩崎 恒平氏  
報告遺跡「桐ノ木遺跡」(米沢市) 米沢市教育委員会 佐藤 智幸氏  
「南森遺跡」(南陽市) 南陽市教育委員会 角田 朋行氏  
「日向洞窟遺跡範囲確認調査」(高畠町) 高畠町教育委員会 水口 哲氏

### ② 第XIV期うきたむ学講座 共催:うきたむ学講座実行委員会 受講者 延べ177名

【第1回】 2020年1月12日(日) 受講者 22名

講話1「伊佐早謙が残した林泉文庫について」 山形大学人文社会科学部 新宮 学氏  
講話2「戦国末期から近世前期の土豪と村落」 徳太郎文庫 渡部 眞治氏

【第2回】 2020年2月2日(日) 受講者 20名

講話3「鉾山と鉾床の形成過程～蔵王山の下に金が眠る!？」 山形大学名誉教授 中島 和夫氏

【第3回】 2020年3月1日(日) 受講者 20名

講話4「長井市の仏像・神像について」 東北芸術工科大学 長坂 一郎氏  
講話5「長井市史編纂事業について」 長井市教育委員会 岩崎 義信氏

【特別講座】 6月1日(土) 受講者 115名

シンポジウム「溝で囲まれた遺跡にせまる～大南遺跡～」 コーディネーター:吉田 欽氏  
・「大南遺跡発掘調査の成果」 米沢市教育委員会 佐藤 公保氏  
・「大南遺跡の年代測定結果」 山形大学 門叶 冬樹氏  
・「大南遺跡出土の陶磁器」 米沢女子短期大学 山口 博之氏  
・「大南遺跡出土の神像」 滋賀県立安土城考古博物館 山下 立氏

## (5) 学校教育との連携

### ① 学校団体等の入館

学校団体等の入館希望があった場合、減免申請書とともに利用打合せ書の提出をいただくこととしている。来館の目的・利用に際しての要望等を事前に把握することで、各学校のニーズに合わせた内容や効率的な時間設定を行うためである。

館内や隣接する歴史公園の見学と、体験学習(勾玉づくり・弓矢づくり・火おこし等)を組み合わせた内容を希望する学校が多い。放課後クラブ活動や文化祭、PTA行事での利用もあり、各学校に赴く出前講座の対応も行っている。

〈今年度実績〉 小学校 11件 中学校 4件 高等学校 3件 大学 2件 大学院 2件

② 長期休暇中の事業

- ・自由研究等の相談（随時）



(6) その他

①発掘調査支援

1件

日向洞窟遺跡(調査主体：高島町教委)

6月～8月

②調査支援・協力・相談

1件

日向洞窟出土人骨標本調査

新潟医療福祉大学准教授(H28から継続)

③資料調査

13件

沢田遺跡出土資料調査

個人(山形県埋蔵文化財センター)

岩井沢遺跡出土資料調査

個人(東北芸術工科大学生)

高島の洞窟遺跡出土品調査

個人(東北芸術工科大学生)

横道遺跡資料調査

個人(新潟県埋蔵文化財センター)

彩漆土器資料調査

個人(つくば大学院生)

岩井沢遺跡・押出遺跡出土資料調査

個人(南アジア文化遺産センター・縄文の森広場)

押出遺跡出土石斧石材調査

台北大学

押出遺跡出土琥珀資料調査

個人(弘前学院大学)

製塩土器資料調査

個人(明治大学教員・学生)

尼子岩陰遺跡出土無文土器調査

個人(山形県埋蔵文化財センター)

押出遺跡出土品指定調査

文化庁

押出遺跡出土石器資料調査

個人(日本考古学協会会員)

下楨遺跡・南原遺跡資料調査

個人(郡山市文化・学び振興公社)

④取材(イベント以外)

3件

館内展示遺物ほか

県政広報テレビ

清水前古墳出土遺物

山形新聞

館内展示遺物ほか

株式会社ニューメディア



## 5. 資料の活用

### (1) 資料貸出

遺跡名	資料名	利用の理由	申請者	資料活用期間
金谷原遺跡 角二山遺跡	石器	常設展 「石器文化の地域性」	岩宿博物館	令和元年7月1日～ 令和2年6月30日

### (2) 写真利用

利用資料	利用目的 (印刷物等の名称)	利用者 (発行者)	発行日など
押出遺跡全景 押出遺跡 壺形彩漆土器	安斎正人著『縄紋時代史 中』	敬文舎	令和元年5月15日
押出遺跡 押出型ポイント・異形石器	秋季企画展『技と造形の縄文世界 一形と文様にみる美の心』展示図録	津南町教育委員会	令和元年9月7日
グリーンタフ 日向洞窟 隆起線文土器片 押出遺跡 彩漆土器	セラミックス 10月号	太陽誘電株式会社	令和元年10月1日
押出遺跡 炭化食品 (クッキー状炭化物)	チャレンジかがく組 3年生 8号	株式会社ベネッセ コーポレーション	令和元年11月1日
押出遺跡 彩漆土器	すべてのビジネスマンが知って おくべき「教養としての日本美術」	株式会社徳間書店	令和元年11月21日
押出遺跡 縄文土器・炭化食品 (クッキー状炭化物)	ドラえもん科学ワールド エネルギーの不思議 (電子書籍版)	株式会社小学館	令和2年2月
押出遺跡 炭化食品 (クッキー状炭化物)	社会科資料集6年	青葉出版株式会社	令和2年4月1日
押出遺跡 炭化食品 (クッキー状炭化物)	社会科資料集6年 教師用付録「社会サポートROM」	青葉出版株式会社	令和2年4月1日
押出遺跡 炭化食品(クッキー 状炭化物)・石皿・磨石・ 住居跡全景など	2020年度版 社会テスト6年	株式会社日本標準	令和2年4月1日
水木田遺跡 深鉢型土器	常設展「縄文時代と火焰型土器のクニ」 内の展示パネル	十日町市博物館	令和2年6月
押出遺跡 炭化食品 (クッキー状炭化物)	月刊ポピー8月号(6年)	株式会社 新学社	令和2年8月1日

### (3) 刊行物一覧

名称	発行日
特別テーマ展図録「花沢A遺跡と置賜の縄文中期後半の世界」	令和元年6月8日
第27回企画展図録「縄文時代後期の山形」	令和元年9月14日
館報うきたむ53号	令和元年7月1日
館報うきたむ54号	令和元年12月1日
2019年報	令和2年3月31日

## 6. 入館者

### (1) 令和元年度 月別入館者

月	有 料 入 館 者								無 料 入 館 者			計			合 計
	個 人		団 体		減 免 者		小 計		高校生 以下	視 察 其 他		一 般	大学生	高校生 以下	
	一 般	大学生	一 般	大学生	一 般	大学生	一 般	大学生		一 般	大学生				
4	90	3	174	0	7	0	271	3	428	442	0	713	3	428	1,144
5	162	2	795	0	0	0	957	2	1,703	2,358	0	3,315	2	1,703	5,020
6	87	1	0	0	5	0	92	1	117	280	15	372	16	117	505
7	65	0	0	0	30	0	95	0	101	93	3	188	3	101	292
8	109	14	0	0	28	0	137	14	181	582	1	719	15	181	915
9	99	4	20	20	47	0	166	24	84	207	0	373	24	84	481
10	59	1	0	0	119	0	178	1	343	227	7	405	8	343	756
11	71	6	46	0	40	0	157	6	129	253	0	410	6	129	545
12	42	2	0	0	0	0	42	2	6	51	0	93	2	6	101
1	23	2	18	0	0	0	41	2	11	64	0	105	2	11	118
2	16	0	17	0	0	0	33	0	4	106	0	139	0	4	143
3	43	3	17	0	0	0	60	3	25	50	3	110	6	25	141
合計	866	38	1,087	20	276	0	2,229	58	3,132	4,713	29	6,942	87	3,132	10,161

### (2) 主な入館団体

- 《小 学 校》 高島町立糠野目小学校、高島町立和田小学校、高島町立亀岡小学校、高島町立高島小学校、南陽市立中川小学校、米沢市立関根小学校、米沢市立南原小学校、高島町立屋代小学校
- 《中 学 校》 高島町立高島中学校
- 《高 校》 神奈川県立神奈川総合高等学校、山形県立長井高等学校
- 《大 学》 山形大学、東北福祉大学
- 《学校以外》 かにの家、赤湯学童保育施設、米沢市愛宕地区学童保育レインボー、米沢市愛宕地区学童保育レインボーなないろ、白鷹町鮎貝内町子供育成会、上山市東地区公民館、赤湯学童保育施設、やまびこ園、糠野目地区高齢者講座「まつかわ講座」、山形県芸術文化協会、上山市南部地区公民館、ろんど俳句会、寒河江市町会長連合会、米沢市塩井町東町子供会、福田旅行会、戸沢村文化財保護委員、新潟市みなとびあ古墳部、屋代地区公民館
- 《出前講座》 高島町立糠野目小学校理科クラブ、南陽市立宮内中学校、白鷹町蚕桑地区コミュニティセンター

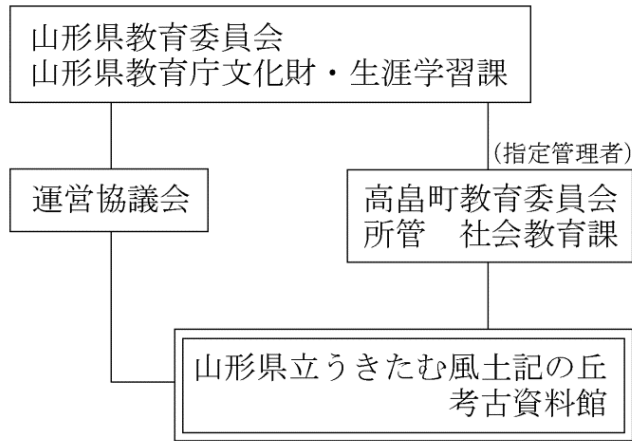
### (3) 来館者アンケート

- ・さわりたい。(小学生)
- ・写真をOKにしてほしい。(40代男性)
- ・ストーンサークルが縄文後期というのがわかった。(60代男性)

## 7. 管 理 及 び 運 営

### (1) 組織・職員

#### [組織]



#### [職員]

職 名	氏 名	備 考
館 長	渋谷 孝雄	非常勤
館長代理	水口 哲	高島町職員
学芸員	菅原 仁美	高島町嘱託
職 員	伊藤 純子	高島町嘱託
職 員	片山 眞尊	高島町嘱託
職 員	浅野 美和	高島町嘱託

### (2) 運営協議会

【第1回】 10月8日（火） 本館研修室

会議内容

- ①令和元年度考古資料館事業実施中間報告
- ②令和元年度考古資料館事業運営方針(案)
- ③その他

【第2回】 2月4日（火） 本館研修室

会議内容

- ①令和元年度考古資料館事業実施中間報告
- ②令和2年度考古資料館事業計画(案)
- ③その他

#### [本館運営協議会委員名簿]

氏 名	備 考
青木 敏雄	高島町郷土資料館 館長
阿部 哲人	米沢市上杉博物館 学芸主査
石岡 かほる	上杉の御湯 御殿守 女将
伊藤 邦弘	公益財団法人山形県埋蔵文化財センター 業務課長
岩崎 義信	長井市教育委員会文化生涯学習課 市史編纂担当
富樫 とみよ	高島町屋代地区公民館 館長
二瓶 直樹	高島町立二井宿小学校 校長

会長 岩崎 義信

## 発掘報告書

名 称	発 行 者
大島田Ⅱ遺跡 沼田遺跡	群馬県埋蔵文化財調査事業団
川原湯勝沼遺跡(3)	群馬県埋蔵文化財調査事業団
中室田岩城遺跡	群馬県埋蔵文化財調査事業団
東吾妻町遺跡分布地図	東吾妻町教育委員会
町方遺跡発掘調査報告書	岩手県大槌町教育委員会
高浜Ⅱ今ヶ洞遺跡	岩手県宮古市教育委員会
刈屋清水野遺跡 下刈屋Ⅰ遺跡	岩手県宮古市教育委員会
沼里館跡	岩手県宮古市教育委員会
日の出町Ⅱ遺跡	岩手県宮古市教育委員会
拝殿峠遺跡 山口館跡	岩手県宮古市教育委員会
赤前Ⅲ遺跡 赤前Ⅳ八枚田遺跡	岩手県宮古市教育委員会
千鷲Ⅳ遺跡(第2次調査)	岩手県宮古市教育委員会
折壁館・中里遺跡・弘川Ⅰ遺跡・和井内清水遺跡	岩手県宮古市教育委員会
赤前Ⅰ牛子沢遺跡	岩手県宮古市教育委員会
白石遺跡(第8次・9次調査)	岩手県宮古市教育委員会
花沢A遺跡 第Ⅲ次発掘調査報告	米沢市教育委員会
西原遺跡第2地点	東京都埋蔵文化財センター
長岡市内遺跡発掘調査報告書	新潟県長岡市教育委員会
市内遺跡発掘調査報告書	奥州市教育委員会
胆沢城跡	奥州市教育委員会
柳之御所遺跡	岩手県教育委員会
亀岡遺跡・萱刈場窯後	大衡村教育委員会
蟹沢遺跡	小国町教育委員会
住吉遺跡発掘調査報告書	新発田市教育委員会
真栗沢遺跡発掘調査報告書	新発田市教育委員会
氷川遺跡	東京都埋蔵文化財センター
上御殿遺跡	滋賀県教育委員会
塩津港遺跡1	滋賀県教育委員会
賀田山遺跡	滋賀県教育委員会
八幡城下町遺跡	滋賀県教育委員会
辻遺跡	滋賀県教育委員会
穂高古墳群	國學院大學文学部考古学研究室
宮城県遺跡調査成果発表会	宮城県考古学会
和田山天神前2遺跡	群馬県埋蔵文化財調査事業団
県営湛水防除事業関係発掘調査報告書	新潟県教育委員会
稲場遺跡	新潟県長岡市教育委員会
長谷堂貝塚群	大船渡市教育委員会
長谷堂貝塚群	大船渡市教育委員会
南陽市遺跡分布調査報告書(7)	南陽市教育委員会
荒船風穴蚕種貯蔵所跡調査報告書8	下仁田町教育委員会
黒岩城跡	北上市教育委員会
北上市内試堀調査報告	北上市教育委員会
春日町遺跡	東京都埋蔵文化財センター
山王横穴墓群Ⅱ 発掘調査報告書	大田区教育委員会
下野毛遺跡Ⅵ	東京都埋蔵文化財センター
大塚遺跡Ⅱ	東京都埋蔵文化財センター
しぐね遺跡	津南町教育委員会
雨池A遺跡	津南町教育委員会
上原A遺跡	津南町教育委員会
平成28年度加茂市内遺跡確認調査報告書	新潟県加茂市教育委員会
平成29年度加茂市内遺跡確認調査報告書	新潟県加茂市教育委員会
下古毛遺跡	朝倉市教育委員会
上須川遺跡	朝倉市教育委員会
前平泉文化関連遺跡調査報告書	岩手県立博物館
八反遺跡第1～3次発掘調査報告書	山形県埋蔵文化財センター
金井東裏遺跡	群馬県埋蔵文化財調査事業団
天狗森(2)遺跡	青森県三沢市教育委員会
馳上遺跡第7・8次元立北遺跡	山形県埋蔵文化財センター
上竹野遺跡第1・2次発掘調査報告書	山形県埋蔵文化財センター
赤井遺跡	宮崎県東松島市教育委員会
源光遺跡	宮城県教育委員会
大久保貝塚ほか	宮城県教育委員会
無量光院跡発掘調査報告書X V	平泉町教育委員会
平泉遺跡群発掘調査報告書	平泉町教育委員会
寒河江市内遺跡発掘調査報告書(25)	寒河江市教育委員会
本ノ期・田沢遺跡群総括報告書	新潟県教育委員会
赤井遺跡・飯田館跡	宮城県東松島市教育委員会
トクラ遺跡	秋田県教育委員会
野焼A遺跡	木更津市教育委員会

山伏作遺跡	木更津市教育委員会
鶴ヶ岡2号墳・鶴ヶ岡遺跡発掘調査報告書	木更津市教育委員会
木更津市文化財調査集報23	木更津市教育委員会
市内遺跡発掘調査報告書	青森市教育委員会
藤島城跡第7次発掘調査報告書	山形県埋蔵文化財センター
下原遺跡(3)	群馬県埋蔵文化財調査事業団
中棚Ⅰ遺跡	群馬県埋蔵文化財調査事業団
林中原Ⅱ遺跡(3)	群馬県埋蔵文化財調査事業団
西ノ上遺跡(2)	群馬県埋蔵文化財調査事業団
西久保Ⅰ遺跡(2) 西久保Ⅴ遺跡	群馬県埋蔵文化財調査事業団
済美台遺跡B地点	東京都埋蔵文化財センター
四谷一丁目南遺跡	東京都埋蔵文化財センター
十条台遺跡群Ⅱ	東京都埋蔵文化財センター
小日向一・二丁目南遺跡	東京都埋蔵文化財センター
町内遺跡13	埼玉県比企郡吉見町教育委員会
滋賀県内遺跡発掘調査報告書	滋賀県教育委員会
岩木山麓における弥生時代前半期の研究	弘前大学人文学部
仙台城跡二の丸北方武家屋敷地区第14地点 第1分冊	東北大学埋蔵文化財調査室
本部台遺跡発掘調査報告書	玉川大学教育博物館
道合遺跡	東京都埋蔵文化財センター
郡山市埋蔵文化財分布調査報告23	郡山市教育委員会
郡山市埋蔵文化財分布調査報告24	郡山市教育委員会
正直古墳群 第1次発掘調査報告書	福島県郡山市教育委員会
堤沢山遺跡(第2次)	秋田県教育委員会
弘田柵跡	秋田県教育委員会
オシノヴァヤレーチカ 10遺跡発掘調査報告書	新潟県立歴史博物館
上ノ山遺跡	花巻市教育委員会
花巻城跡発掘調査報告書	花巻市教育委員会
赤裳遺跡	盛岡市教育委員会
西鹿渡遺跡	盛岡市教育委員会
盛岡市内遺跡群	盛岡市教育委員会
盛南地区遺跡群発掘調査報告ⅩⅠ	盛岡市教育委員会
遺跡詳細分布調査報告書第32集	米沢市教育委員会
花沢A遺跡 第Ⅲ次発掘調査報告	米沢市教育委員会
分布調査報告書(45)	山形県教育委員会
八幡一遺跡	山形県埋蔵文化財センター
阿賀野バイパス関係発掘調査報告書ⅩⅤ	新潟県教育委員会
上野遺跡Ⅰ 第1次調査	新潟県教育委員会
丘江遺跡Ⅳ 第5次調査	新潟県教育委員会
柏崎市の遺跡28	柏崎市教育委員会
布目・前谷地	柏崎市教育委員会
西岩野2	柏崎市教育委員会
相国寺旧境内発掘調査報告書 2018	同志社大学歴史資料館
市内遺跡発掘調査等事業報告書2	苫小牧市教育委員会
市内遺跡発掘調査報告書27	長井市教育委員会
裏山Ⅰ遺跡調査報告書	飯豊町教育委員会
堂の前貝塚発掘調査報告書Ⅲ	岩手県陸前高田市教育委員会
馬場平遺跡・蒔前遺跡	一戸町教育委員会
糸里制水田想定地	群馬県教育委員会
遺跡詳細分布調査報告書	秋田県教育委員会
法養寺遺跡	甲良町教育委員会
多賀城跡	宮城県教育委員会
国史跡高屋敷館遺跡	青森市教育委員会
柄貝遺跡	青森県教育委員会
青森県遺跡詳細分布調査報告書31	青森県教育委員会
青森県内の貝塚遺跡群重点調査事業報告書	青森県教育委員会
小原遺跡	群馬県埋蔵文化財調査事業団
台遺跡	群馬県埋蔵文化財調査事業団
武井峯岸Ⅴ遺跡	群馬県埋蔵文化財調査事業団
前畑J遺跡	群馬県埋蔵文化財調査事業団
加茂市内遺跡確認調査報告書	新潟県加茂市教育委員会
県内遺跡発掘調査報告書ⅤⅡ	新潟県教育委員会
県内遺跡発掘調査報告書ⅤⅢ	新潟県教育委員会
日向洞窟遺跡	日向洞窟遺跡発掘調査団
三日市Ⅱ遺跡発掘調査報告書	岩手県陸前高田市教育委員会
蔵王町内遺跡発掘調査報告6	宮城県刈田郡蔵王町教育委員会

展示 図録

名 称	発 行 者
北の縄文世界	是川縄文館
ヤマト王権とその拠点	大阪府立近つ飛鳥博物館

縄文文化の頂点	山梨県立考古博物館
王権の地、桜井	公益財団法人桜井市文化財協会
武家の文化 公家の文化	米沢市上杉博物館
開かれた棺	和歌山県立紀伊風土記の丘
徹底解剖！埼玉古墳群	埼玉県立さきたま史跡の博物館
もののけの夏	国立歴史民俗博物館
葵の姫のものがたり	米沢市上杉博物館
海をわたったヒスイ	新潟県埋蔵文化財センター
蝦夷	東北歴史博物館
ハワイ	国立歴史民俗博物館
アイヌの美しき手仕事	北海道立近代美術館
喜連川のお殿さま	荒井寛方記念館
四斗蒔遺跡の世紀	荒井寛方記念館
勝山城	荒井寛方記念館
きらめく縄文土器	荒井寛方記念館
中世社会と祭祀	荒井寛方記念館
技と造形の縄文世界	津南町教育委員会
黄金の国々	新潟県立歴史博物館
お菓子と新潟	新潟県立歴史博物館
奥三面展	新潟県立歴史博物館
移民物語	新潟県立歴史博物館
絵馬 生業絵馬展	新潟県立歴史博物館
捕る 愛でる 拝む	新潟県立歴史博物館
ジョウモネスク・ジャパン	新潟県立歴史博物館
古代ベルシア展	新潟県立歴史博物館
少し昔のくらしの道具	高島町郷土資料館
続・少し昔のくらしの道具	高島町郷土資料館
世界大風呂敷展	国立民俗学博物館
世界をつなぐやきもの	會津八一記念博物館
信玄・謙信、そして伝説の軍師	NHKプロモーション
シャルジャ、砂漠と海の文明交流	シャルジャ展日本開催委員会
山のいとなみ	是川縄文館
龍角寺古墳群とその時代	千葉県立房総のむら
横浜の野を駆ける	横浜市歴史博物館
戦国 小笠原三代	長野県立歴史館
まほろんガイド	福島県文化財センター白河館
土偶展	長野県立歴史館
コロコロSTONE	青森県立郷土館
新説！白神のいにしえ	青森県立郷土館
自然を見つめた田淵行男展	長野県立歴史館
来豊者	大分県立歴史博物館
はじまりの御仏たち	飛鳥資料館
石器が語る時代の変化	岩宿博物館
歴史発掘おおさか	大阪府立近つ飛鳥博物館
百舌鳥・古市古墳群と土師氏	大阪府立近つ飛鳥博物館
センダイ遺跡の記憶	地底の森ミュージアム
あおり土偶展	三内丸山遺跡センター

館報・年報

名 称	発 行 者
年報 No.8	八戸市埋蔵文化財センター
年報 第39号	八戸市博物館
高知県立歴史民俗資料館年報 No.28	高知県立歴史民俗資料館
岐阜県博物館報	岐阜県博物館
上高津貝塚ふるさと歴史の広場年報	上高津貝塚ふるさと歴史の広場
苫小牧市美術博物館年報 第4号	苫小牧市美術博物館
苫小牧市美術博物館年報 第5号	苫小牧市美術博物館
浦幌町立博物館年報	浦幌町立博物館
東北歴史博物館 館報	東北歴史博物館
福井県立若狭歴史民俗資料館	福井県立若狭歴史民俗資料館
平泉文化研究年報	世界遺産平泉保存活用推進実行委員会
秋田県立博物館年報	秋田県立博物館
大分県立歴史博物館年報	大分県立歴史博物館
桜井市纏向学術センター年報	桜井市纏向学術センター
浜田広介記念館館報	浜田広介記念館
土浦市上高津貝塚ふるさと歴史の広場年報	上高津貝塚ふるさと歴史の広場
松戸市立博物館年報	松戸市立博物館
宮古市崎山貝塚縄文の森ミュージアム	宮古市崎山貝塚縄文の森ミュージアム
成田山文化財団年報	成田山仏教図書館
北上市埋蔵文化財年報	北上市立埋蔵文化財センター
東京都埋蔵文化財センター 年報	東京都埋蔵文化財センター

特別史跡三内丸山遺跡年報	青森県教育委員会
平成30年度年報	米沢市上杉博物館
市立市川考古博物館 館報	市立市川考古博物館
市立市川考古博物館 館報	市立市川考古博物館
市立市川考古博物館 館報	市立市川考古博物館
市立市川考古博物館 館報	市立市川考古博物館
市立市川考古博物館 館報	市立市川考古博物館
市立市川考古博物館 館報	市立市川考古博物館
市立市川考古博物館 館報	市立市川考古博物館
市立市川考古博物館 館報	市立市川考古博物館
市立市川考古博物館 館報	市立市川考古博物館
齋藤茂吉記念館 年報	齋藤茂吉記念館
山形県立博物館報	山形県立博物館
名古屋市見晴台考古資料館年報35	名古屋市見晴台考古資料館
十日町市博物館 年報	十日町市博物館
東北大学埋蔵文化財調査室年次報告2016	東北大学埋蔵文化財調査室
日本考古学年報	一般社団法人日本考古学協会
盛岡市遺跡の学び館館報	盛岡市遺跡の学び館
東北大学埋蔵文化財調査室	東北大学埋蔵文化財調査室
新潟県立歴史博物館年報	新潟県立歴史博物館
秋田県埋蔵文化財センター年報	秋田県埋蔵文化財センター
宮崎県総合博物館年報	宮崎県総合博物館
大阪府立近つ飛鳥博物館 館報	大阪府立近つ飛鳥博物館
青森県立郷土館報	青森県立郷土館
南相馬市博物館年報	南相馬市博物館
岩手大学平泉文化研究センター年報	国立大学法人岩手大学
同志社大学歴史資料館 館報	同志社大学歴史資料館
浦幌町立博物館年報	浦幌町立博物館
一戸町文化財年報	一戸町教育委員会
年報	上山城郷土資料館
日本考古学年報	一般社団法人日本考古学協会
同志社大学歴史資料館 館報	同志社大学歴史資料館
秋田城跡	秋田市教育委員会
多賀城跡	宮城県多賀城跡調査研究所
年報37	群馬県埋蔵文化財調査事業団
齋藤茂吉記念館 年報	齋藤茂吉記念館

研究紀要

名 称	発 行 者
紀伊風土紀の丘研究紀要	和歌山県立紀伊風土紀の丘
岐阜県博物館調査研究報告	岐阜県博物館
八戸市博物館 研究紀要	八戸市博物館
大分県立歴史博物館 研究紀要	大分県立歴史博物館
纏向学研究センター研究紀要	桜井市纏向学研究センター
MUSEUM 東京国立博物館研究誌	東京国立博物館
MUSEUM 東京国立博物館研究誌	東京国立博物館
MUSEUM 東京国立博物館研究誌	東京国立博物館
MUSEUM 東京国立博物館研究誌	東京国立博物館
MUSEUM 東京国立博物館研究誌	東京国立博物館
MUSEUM 東京国立博物館研究誌	東京国立博物館
研究紀要	是川縄文館
一関市博物館研究紀要	一関市博物館
横浜市歴史研究館調査研究報告	横浜市歴史博物館
野尻湖ナウマンゾウ博物館研究報告	野尻湖ナウマンゾウ博物館
研究紀要	是川縄文館
大手前大学史学研究所紀要	大手前大学史学研究所
研究紀要	山形県埋蔵文化財センター
小出 I 遺跡	大船渡市教育委員会
明治大学博物館研究報告	明治大学博物館
明治大学博物館研究報告	明治大学博物館
長野県立歴史館 研究紀要	長野県立歴史館
宮崎県総合博物館研究紀要	宮崎県総合博物館
秋田県埋蔵文化財センター研究紀要	秋田県埋蔵文化財センター
山形県立博物館研究報告	山形県立博物館
新潟県立歴史博物館研究紀要	新潟県立歴史博物館
資源環境と人類	明治大学黒曜石研究センター紀要
古墳分布北縁地域における地域間交流解明のための実証的研究	福島大学行政政策学類
青森県立郷土館研究紀要	青森県立郷土館
研究紀要	新潟県埋蔵文化財調査事業団

## 資料目録

名 称	発 行 者
苫小牧市美術博物館紀要	苫小牧市美術博物館
苫小牧市美術博物館紀要	苫小牧市美術博物館
平成の大津波と博物館	岩手県立博物館
北日本の貝塚と縄文人	岩手考古学会
岩橋千塚古墳群 保存活用計画	和歌山県教育委員会
開かれた棺	和歌山県立紀伊風土紀の丘
横浜市歴史博物館紀要	横浜市歴史博物館
横浜市歴史博物館資料目録	横浜市ふるさと歴史財団
市立米沢図書館概要	市立米沢図書館
南陽市民大学講座	南陽市教育委員会
長井市史	長井市
越後・津南の土偶	津南町教育委員会
社会科資料集6年生	株式会社 光文書院
国立歴史民俗博物館	国立歴史民俗博物館
文化財保存修復研究センター紀要	東北芸術工科大学
福島県考古学会 第61回大会	福島県考古学会
東京国立博物館紀要	東京国立博物館
中規模古墳の動態からみた大和政権の地域支配	花園大学
20年を振り返る	南丹氏立文化博物館
三県合同シンポジウム	青森県考古学会
根城・再孝 更新される根城像	八戸市博物館
縄文人のセンス	一関市博物館
学習院大学資料館紀要	学習院大学資料館
飛鳥の考古学	飛鳥資料館
飛鳥 自然と人と	飛鳥資料館
福島県荒屋敷遺跡の漆工芸	弘前大学人文社会科学部
神戸製鋼所神戸製鉄所第3炉調査報告書	大手前大学史学研究所
日本考古学協会第84回総会	日本考古学協会
日本考古学協会2018年度大会	日本考古学協会
Jomon	国際縄文学協会
博物館學紀要	國學院大學
寒河江市史	寒河江市
青森県史	青森県
桶川市史	桶川市役所
日本考古学協会第85回総会	一般社団法人日本考古学協会
松戸市立博物館紀要	松戸市立博物館
宮城県の文化財	宮城県教育委員会
日本の出土米	北日本考古学研究センター
長野県立歴史館収蔵文書目録18	長野県立歴史館
史跡羽州街道保存活用計画書	上山市教育委員会
斉藤茂吉記念館	斉藤茂吉記念館
南陽市民大学講座	南陽市教育委員会
博物館アーカイブスの構築	明治大学
那須野が原博物館紀要	那須塩原市那須野が原博物館
肥後古代の森協議会活動報告	肥後古代の森協議会
土浦市立博物館紀要	土浦市立博物館
埼玉県立史跡の博物館紀要	埼玉県立さきたま史跡の博物館
那須野が原博物館紀要	那須塩原市那須野が原博物館
昆虫創世記	那須塩原市那須野が原博物館
浦幌町立博物館紀要	浦幌町立博物館
貝塚博物館紀要	千葉市立加曽利貝塚博物館
寛弘寺古墳群を考える	大阪府立近つ飛鳥博物館
南陽市民大学講座	南陽市教育委員会
北東北の古代土師器生産	岩手考古学会
書陵部紀要	宮内庁書陵部
論集日本原史	論集日本原史刊行会
トチの実加工場は存在したか？	明治大学黒曜石センター

## 学術雑誌

名 称	発 行 者
文化財學雜誌	鶴見大学文化財学会
福島考古	福島県考古学会
米沢史学	米沢史学会
山形市学研究	山形史学研究会
DOGU	土偶研究会
米沢史学	米沢女子短期大学
青森県考古学	青森県考古学会
宮城考古学	宮城県考古学会
縄文	国際縄文学協会

日本文化財保護協会紀要	公益社団法人日本文化財保護協会
日本考古学	一般社団法人日本考古学協会
東生	東日本古墳確立期土器検討会
東生	東日本古墳確立期土器検討会
東生	東日本古墳確立期土器検討会
新潟考古	新潟県考古学会
考古学研究62-1	考古学研究会
古墳時代における日本列島と朝鮮半島の技術交流	国立歴史民俗博物館
学校給食	全国学校給食協会
目の眼	株式会社目の眼
日本考古学	一般社団法人日本考古学協会
岩手考古学	岩手考古学会
山形史学研究	山形史学研究会
山形史学研究	山形史学研究会
秋田考古学	秋田考古学協会
歴史遺産研究	東北芸術工科大学歴史遺産学科
歴史研究の最前線	総合研究大学
日本考古学	一般社団法人日本考古学協会
日本考古学	一般社団法人日本考古学協会
文化財学雑誌	鶴見大学文化財学会
山形県地域史研究	山形県地域史研究協議会

単行本

名 称	発 行 者
骨ものがたり	奈良文化財研究所飛鳥資料館
縄文文化の繁栄と衰退	阿部芳郎
あ、コレ知ってる！ はにわどぐうかえんどの昭和平成	新潟県立歴史博物館
世界に誇る日本の美術史	上野憲示
ジヨウモンアート	長井謙治
ますむらひろし 北斎画集	荒川千尋
博物館資料取扱いガイドブック	公益財団法人日本博物館協会
縄文時代史 中	安斎正人
縄文漆工芸のアトリエ	水戸部秀樹
失われた世界への時間旅行	株式会社 新泉社
古墳人、現る	群馬県埋蔵文化財調査事業団



# 2019／年報

令和2年（2020年）3月31日 印刷・発行

編集・発行 〒992-0302

山形県東置賜郡高畠町大字安久津 2117

山形県立うきたむ風土記の丘考古資料館

TEL 0238-52-2585

FAX 0238-52-4665

印刷 カトヤ印刷